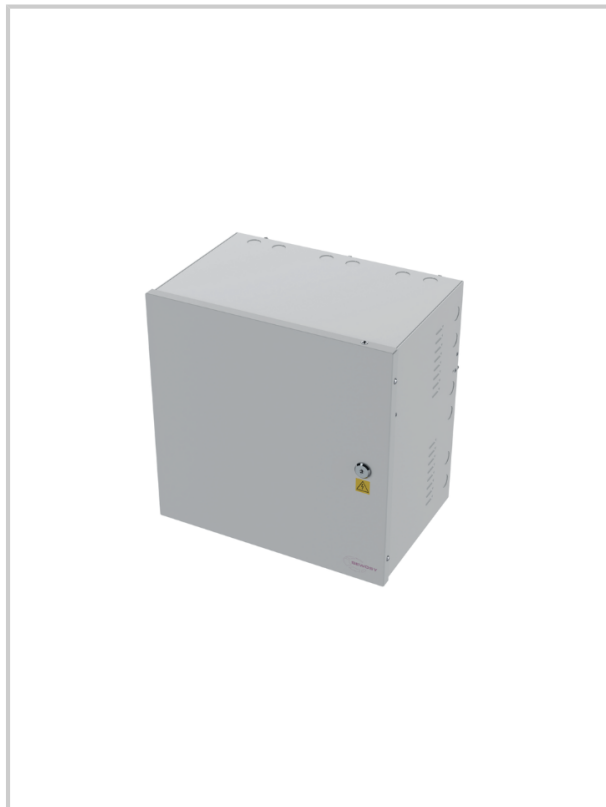


COFFRET MÉTAL AVEC AUTOPROTECTION ET VENTILATEUR

SEWOSY



Coffret modulaire :

- Equipé de rails DIN frontaux et latéraux, permettant une disposition optimale des dispositifs électriques. Cette conception modulaire permet de maximiser l'espace à l'intérieur du coffret.
- Autoprotection à l'ouverture et à l'arrachement. Le verrouillage par clé et/ou vis renforce davantage la sécurité de l'ensemble.
- Est équipé d'un ventilateur pré-monté de 12V DC – 200mA, assurant une circulation d'air continue pour éviter toute surchauffe des composants électriques.
- Portière amovible qui simplifie l'accès aux composants internes lors de l'installation, des opérations de maintenance ou de vérification.

COF-MG2 :

Coffret modulaire grand modèle

Grâce à ses dimensions, le COF-MG2 offre une grande capacité pour loger divers équipements électriques et électroniques.

Doté de multiples entrées de câbles avec opercules cassables.

Emplacement pour accueillir jusqu'à 4 batteries de 12V/18Ah.

Que vous ayez besoin d'une alimentation en 12V DC ou 24V DC, ce coffret modulaire s'adapte parfaitement à vos besoins spécifiques.

Ce type de coffret est particulièrement adapté pour des systèmes de sécurité ou des installations de contrôle d'accès nécessitant une autonomie en cas de panne électrique.

Le coffret est également équipé de trous de suspension à l'arrière permettant ainsi de travailler les mains libres

COF-MP2 :

Coffret modulaire de taille compacte, adapté aux installations électriques nécessitant un espace limité sans pour autant sacrifier la fonctionnalité.

Dispose d'un emplacement dédié pour deux batteries de 12V/18Ah, assurant une alimentation continue même en cas de coupure de courant.possible de mettre en place une alimentation en 12V ou 24V DC.

Référence	Modele	Dimensions	Unité de vente
390804002300	COF-MG2	590 x 590 x 237mm	L'unité
390804002200	COF-MP2	355 x 355 x 237mm	L'unité

CARACTÉRISTIQUES

- Indice de protection : IP40