

#### CARACTÉRISTIQUES PRINCIPALES

- Chaîne à double maillon pour une plus grande résistance à la charge en cas de châssis projetant, lourds ou de toiture
- Boîtier en nylon chargé fibre de verre.
- Moteur à double isolement (ce n'est pas nécessaire la mise à terre).
- Le connecteur extractible permet un branchement très rapide et facile.
- Idéal pour les essais de marche en chantier
- Fourni avec signalisation en fermeture.
- **STILE** avec course sélectionnable 230-400mm
- **STILE R** avec course maximum de 400mm , réglable de 0 à 300mm, en positionnant un aimant sur la chaîne pendant l'installation.
- **STILE RF** avec course sélectionnable 230/400mm et récepteur radio intégré, Télécommande à commander séparément.

#### NOTES POUR L'INSTALLATION

- Système exclusive pour une installation rapide et sûre.
- Système de débrouillage rapide pour le nettoyage de la fenêtre
- Fourni avec connecteur extractible et kit étriers pivotants adapte pour châssis bas.
- En cas de châssis avec charnières latérales à compas, nous vous prions de contacter notre bureau d'étude pour choisir les étriers exactes
- Pour l'installation de deux **STILE** sur le même châssis est disponible une centrale de couplage CP230 41089V (voir section ACCESSOIRES E CONTRÔLE)

	STILE	STILE R	STILE RF
ALIMENTATION	230 Vac 50/80 Hz	230 Vac 50/80 Hz	230 Vac 50/80 Hz
BRANCHEMENT ÉLECTRIQUE	3 fils (*)	3 fils (*)	3 fils (*)
COURSE	sélectionnable 230/400 mm	400 mm: réglable de 0 à 300 mm	sélectionnable 230/400 mm
FORCE	300 N (**)	300 N (**)	300 N (**)
VITESSE	-30 mm/s	-30 mm/s	-30 mm/s
FORCE DE BLOCAGE	800 N	800 N	800 N
FACTEUR DE SERVICE	3%***	3%***	3%***
COURANT ABSORBE (avec max charge)	0,8 A	0,8 A	0,8 A
CONNEXION EN PARALLÈLE	Oui	Oui	Oui
FIN DE COURSE	Micro interrupteur	Micro interrupteur/capteur Hall	Micro interrupteur
PROTECTION ÉLECTRIQUE	Thermique	Thermique	Thermique
SIGNALISATION	Fermeture	Fermeture	Fermeture
PROTECTION	IP20	IP20	IP20
RÉCEPTEUR RADIO (intégré)	No	No	Si
CODE			
GRIS	41554A	41558E	41730J
NOIR	41555B	41559F	41731V
BLANC	41556C	41560G	41732W

(\*) Il n'est pas nécessaire le fil terre car le moteur est à double isolation électrique.

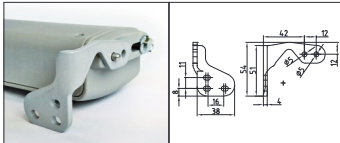
(\*\*) En cas de force en poussé et course maximum, la force maximum de 300N doit être entendu comme charge momentanée.

(\*\*\*) Nombre maximum de cycles sans pauses: 3



**Radio émetteur**  
 CODE 41729T  
 Compatible avec Stile RF et  
 radio récepteur 230vac et  
 24vdc  
 6 canaux (ouverture-  
 arrêfermeture) peut actionner  
 les 6 canaux au même temps  
 au séparation.

**Accessoires**



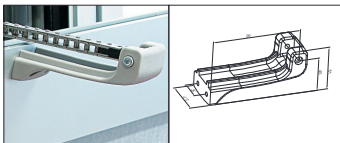
Etriers de fixation (inclus)



Epaisseur avec connecteur  
 chaîne inclus

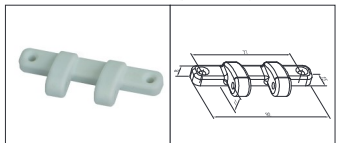


Connecteur extractible inclus  
 (pas de câble)

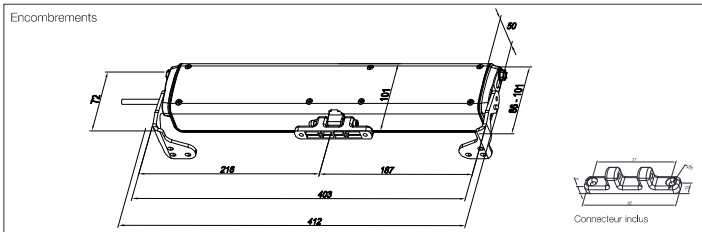


Etrier en plastique pour  
 châssis soufflet  
 (à commander séparément)

GRIS: code 41582C  
 NOIR: code 41583D  
 BLANC: code 41584E



Connecteur pour volet caché (à commander séparément)  
 GRIS: code 41590K  
 NOIR: code 41591L  
 BLANC: code 41592M



**Exemples d'installation**

**Outward**



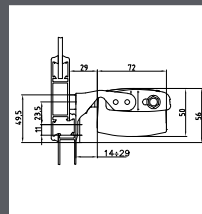
Châssis projetant



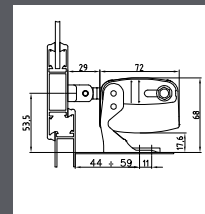
Volet intérieur



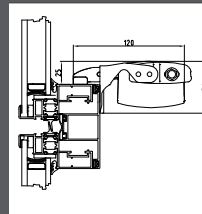
Fenêtre de toit



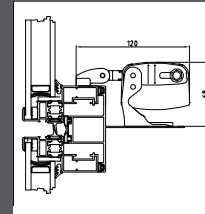
Sur dormant avec étrier pivotant  
 inclus



Sur appui avec étrier pivotant inclus



Sur dormant avec étrier pivotant  
 inclus et connecteur pour volet  
 caché



Sur appui avec étrier pivotant inclus  
 et connecteur pour volet caché

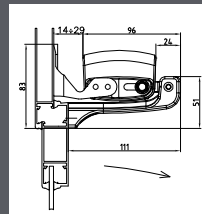
**Inward**



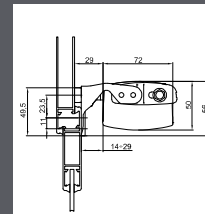
Châssis soufflet



Volet extérieur



Sur dormant avec étrier pivotant  
 inclus et étrier pour châssis à  
 soufflet



Sur volet avec étrier pivotant inclus

⚠ Les spécifications pour la sécurité des installations sont contenues dans la section CONSIGNES DE SECURITÉ

**DESCRIPTIF POUR CAHIER DE CHARGE**

Boîtier à chaîne "Stile" de Ultraflex Control Systems avec chaîne à double maille. Deux versions: course sélectionnable 230/ 400 mm ou 400 mm réglable de 0 à 300 mm. Alimentation 230 Vca. Connexion en parallèle. Fin de course par micro interrupteurs et protection thermique. Boîtier en plastique. Conformes aux Directives 2006/95/CE et 2004/108/CE.