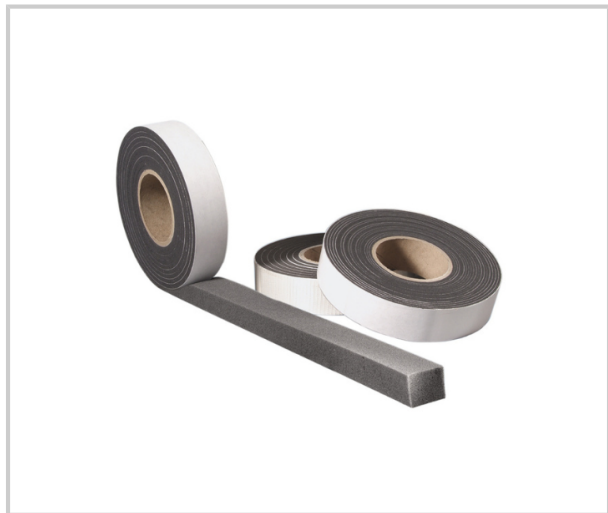


MOUSSE IMPRÉGNÉE - 300PA

KISO



Joint d'étanchéité en mousse de polyuréthane imprégnée de résine acrylique avec une face adhésive pour toutes les exigences de base.

Assure l'étanchéité périphérique des menuiseries extérieures aux intempéries indirectes.

Résistance à la pluie battante : 300 Pa

Couleur gris.

Référence

Unité de vente

360100204500

L'unité

CARACTÉRISTIQUES

- Carton : 240 m
- Section : 15 mm
- Rouleau : 12 m
- Utilisation : 3-7 mm