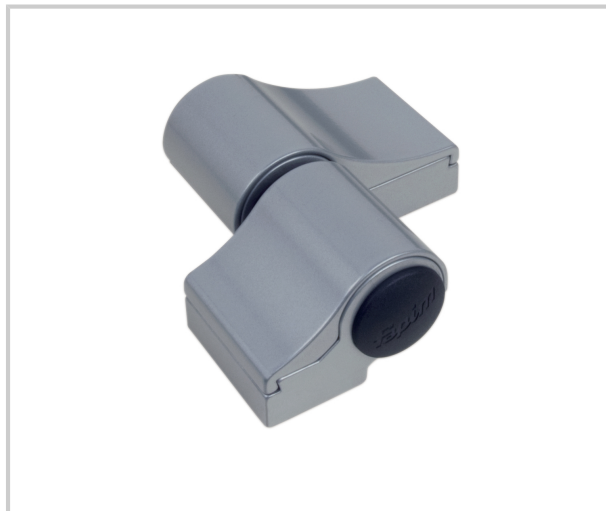


## PAUMELLE 2 LAMES LOIRA + FAPIM



Paumelle à deux lames en aluminium extrudé. Douille supérieure de zamak, pré montée sur l'axe en acier inox rectifié.

Douille inférieure de zamak avec insert en Delrin anti-effraction.

Plaques couvre vis à déclenchement en aluminium extrudé. Bouchons en nylon.

LOIRA+ est réglable à porte fermée, dans les trois directions: horizontal, vertical et en pression du joint ; les réglages sont micrométriques et complètement indépendants entre eux.

Equipé de système anti-effraction.

Loira+ peut être utilisée sur des profils à coupe thermique avec vis d'ancrage Fapim ou sur des profils froids vis et contre-plaques.

Les deux types de fixation sont à commander séparément.

LOIRA+ a été testée jusqu'à 160 KG. et 10.000.000 cycles.

Référence	Entraxe	A	B	Teinte	Aspect	Unité de vente
310100918300	60	20,5	39,5	Gris 7016	Sablé	L'unité
310100908500	60	20,5	39,5	Gris 7016	Mat	L'unité
310100908600	60	20,5	39,5	Blanc 9016	Brillant	L'unité
310100926200	60	20,5	39,5	Blanc 9016	Mat	L'unité
310100908800	60	20,5	39,5	Argent G6	Satiné	L'unité
310100908900	60	20,5	39,5	Blanc 9010	Brillant	L'unité
310100909000	60	20,5	39,5	Noir 9005	Mat	L'unité
310100919300	60	20,5	39,5	Helium NJ	Brillant	L'unité
310100903100	67	20,5	46,5	Helium MV	Satiné	L'unité
310100903200	67	20,5	46,5	Helium NJ	Brillant	L'unité
310100924700	67	20,5	46,5	Blanc 9016	Mat	L'unité
310100924900	67	20,5	46,5	Argent 9006	Mat	L'unité
310100908400	67	20,5	46,5	Gris 7016	Mat	L'unité
310100908700	67	20,5	46,5	Blanc 9016	Brillant	L'unité
310100909100	67	20,5	46,5	Argent G6	Satiné	L'unité
310100909200	67	20,5	46,5	Blanc 9010	Brillant	L'unité
310100909300	67	20,5	46,5	Noir 9005	Mat	L'unité
	67	20,5	46,5	Brut	Brut	L'unité
	67	20,5	46,5	Gris 7016	Texturée	L'unité

Référence	Entraxe	A	B	Teinte	Aspect	Unité de vente
310100924600	67	20,5	46,5	Noir (Anodisé)	Mat	L'unité
310100909900	80	20,5	59,5	Argent G6	Satiné	L'unité
310100910000	80	20,5	59,5	Blanc 9010	Brillant	L'unité
310100910100	80	20,5	59,5	Noir 9005	Mat	L'unité
310100910700	80	20,5	59,5	Blanc 9016	Brillant	L'unité
	80	20,5	59,5	Blanc 9016	Mat	L'unité
310100919500	80	20,5	59,5	Helium NJ	Brillant	L'unité
310100909600	86	39,5	46,5	Argent G6	Satiné	L'unité
310100909700	86	39,5	46,5	Blanc 9010	Brillant	L'unité
310100909800	86	39,5	46,5	Noir 9005	Mat	L'unité
310100910200	86	39,5	46,5	Blanc 9016	Brillant	L'unité
310100919600	86	39,5	46,5	Helium NJ	Brillant	L'unité
310100910300	93	46,5	46,5	Argent G6	Satiné	L'unité
310100910400	93	46,5	46,5	Blanc 9010	Brillant	L'unité
<b>CARACTÉRISTIQUES</b>	93	46,5	46,5	Blanc 9016	Brillant	L'unité
● <b>Deport : 20</b>						
310100910600	93	46,5	46,5	Noir 9005	Mat	L'unité
310100919700	93	46,5	46,5	Helium NJ	Brillant	L'unité